

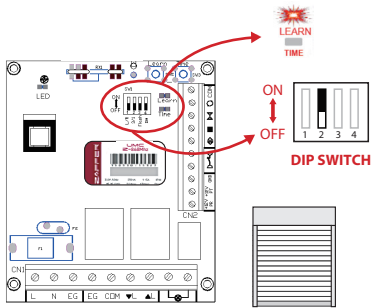


Z-FLASH LAMP

(NL) HANDLEIDING VOOR PROFESSIONALS
(FR) MANUEL POUR PROFESSIONNELS
(EN) MANUAL FOR PROFESSIONAL

SETTING TIME OF FLASHING LAMP

1

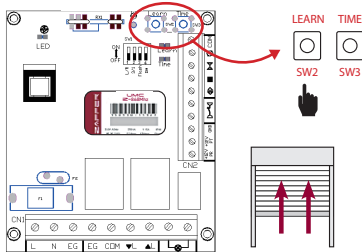


De automatische deur moet volledig gesloten zijn . Om de gewenste duur van het licht in te stellen moet DIP switch 2 'ON' staan . Wanneer de DIP switch 2 'ON' is, zal het bovenste LED-licht boven de 'LEARN' tekst rood knipperen

La porte automatique doit être complètement fermée Pour régler la durée d'éclairage souhaitée, le DIPswitch 2 doit être positionné sur 'ON' . Lorsque le DIP switch 2 est 'ON' , la lumière LED située au-dessus du texte 'LEARN' se met à clignoter en rouge

The automatic door must be in the fully closed position To adjust the desired lamp illumination time , DIP switch 2 must be set to 'ON' . When the DIP switch 2 is 'ON' , the upper LED light above the 'LEARN' text starts flashing red

2

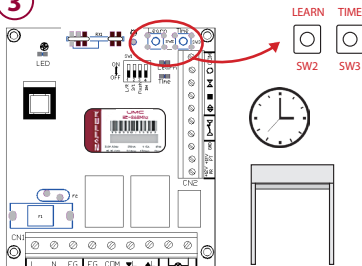


Zolang de 'LEARN' knop ingedrukt wordt , zal de automatische deur openen

Tant que le bouton 'LEARN' est enfoncé, la porte automatique s'ouvrira

As long as you press and hold the 'LEARN' button, the automatic door starts moving upward

3

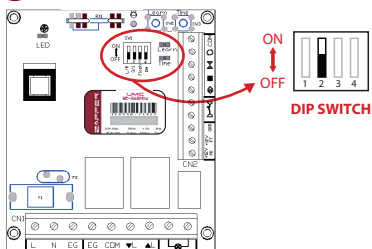


Laat de knop 'LEARN' pas los wanneer de automatische deur volledig open is , dit stelt de illuminatie tijd van de lamp in

Ne relâchez pas le bouton 'LEARN' tant que la porte automatique n'est pas complètement ouverte ; cela règle la durée d'éclairage de la lampe

When the door has fully opened, releasing the 'LEARN' button sets lamp illumination time

4



DIP switch 2 moet terug naar 'OFF' positie

Le DIP switch 2 doit revenir à la position 'OFF'

DIP switch 2 must be switched back to the 'OFF' position

F600X Flash lamp montage

1. Open the package ,take out the accessories and rotate the antenna anticlockwise.

Ouvrez l'emballage, sortez les accessoires et tournez l'antenne dans le sens antihoraire.

Open de verpakking, haal de accessoires eruit en draai de antenne tegen de klok in.

2. Mark the 2 holes as it in picture

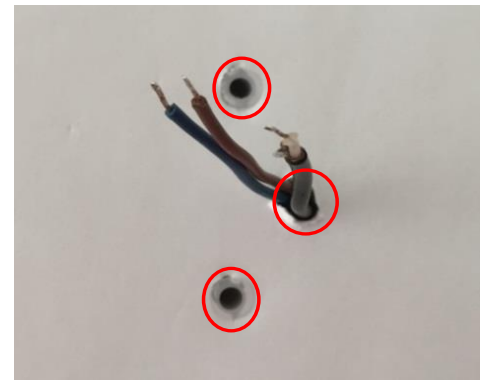
Marquez les deux trous comme indiqué sur l'image.

Markeer de twee gaten zoals op de afbeelding.

3. Drill two 6mm diameter holes and one 10mm diameter hole. Then put the expansion tube into 6mm diameter holes, put wire through 10mm diameter hole.

Percez deux trous de 6 mm de diamètre. Ensuite, insérez les chevilles d'expansion dans des trous de 6 mm de diamètre et faites passer le câble à travers le trou de 10 mm.

Boor twee gaten met een diameter van 10 mm. Plaats vervolgens de pluggen (expansiehulzen) in gaten van 6 mm en leid de kabel door het gat van 10 mm.



4. Put the power wire and antenna through the hole of bracket, fix the holder with TA4*30 screw on the wall

Faites passer le câble d'alimentation et l'antenne à travers le trou du support, puis fixez le support au mur avec des vis TA4*30.

Leid de voedingskabel en de antenne door het gat van de beugel en bevestig de beugel aan de muur met TA4*30 schroeven.

5. Put the power wire and antenna through the hole of holder, fix the holder on the bracket with PA4*10mm screws.

Faites passer le câble d'alimentation et l'antenne à travers le trou du support, puis fixez le support sur le support mural avec des vis PA4*10 mm.

Leid de voedingskabel en de antenne door het gat van de houder en bevestig de houder op de beugel met PA4*10 mm schroeven.

6. Make sure the Sealing ring installed correctly into the Groove on the holder.

Assurez-vous que le joint d'étanchéité est correctement installé dans la rainure du support.

Zorg ervoor dat de afdichting correct in de groef van de houder is geplaatst.

