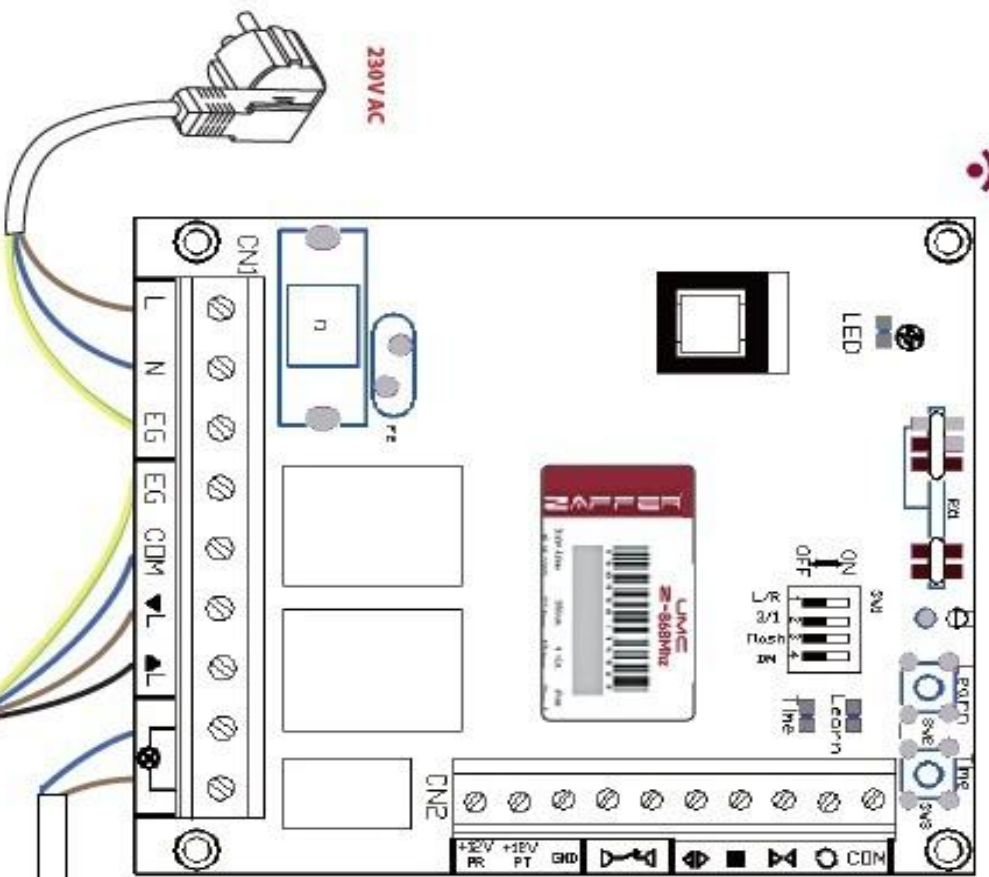




Z-FLASH LAMP

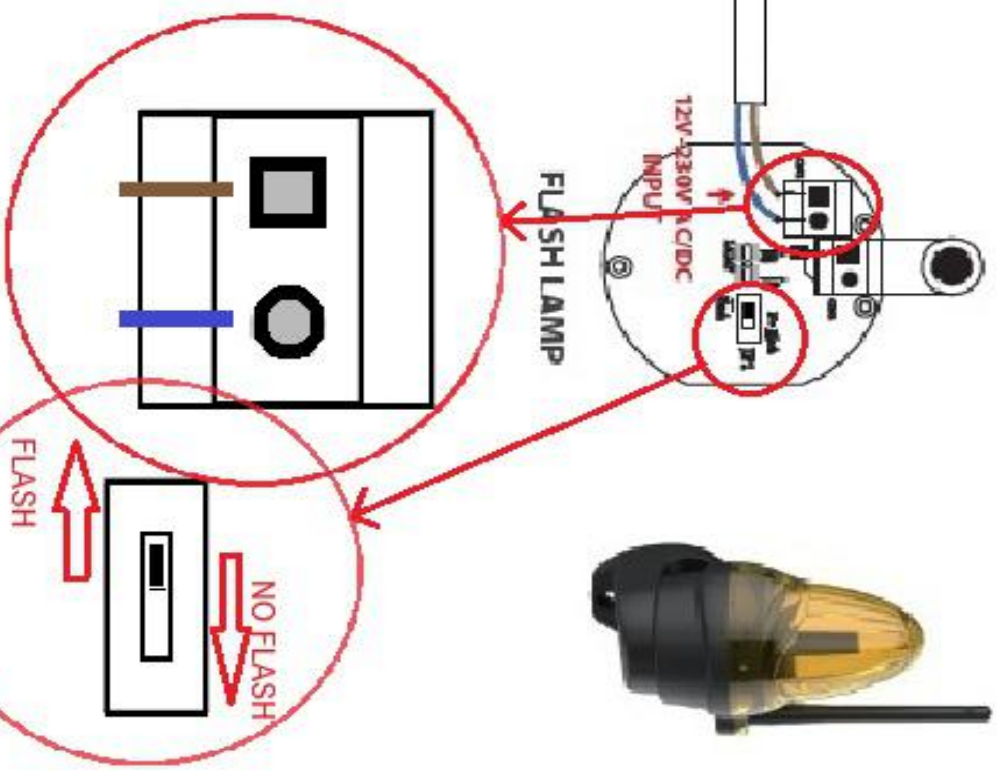
(NL) HANDLEIDING VOOR PROFESSIONALS
(FR) MANUEL POUR PROFESSIONNELS
(EN) MANUAL FOR PROFESSIONAL

Z-UMC 868 FLASH MONTAGE CONNECTION



230V AC

STC MOTOR



FLASH LAMP

12V-230V A/C/D/C INPUT

FLASH

NO FLASH

F600X Flash lamp user manual

1. Open the package ,take out the accessories and rotate the antenna anticlockwise.

2 .Mark the 2 holes as it in picture

3. Drill two 6mm diameter holes and one 10mm diameter hole. Then put the expansion tube into 6mm diameter holes, put wire through 10mm diameter hole.

Ouvrez l'emballage, sortez les accessoires et tournez l'antenne dans le sens antihoraire.

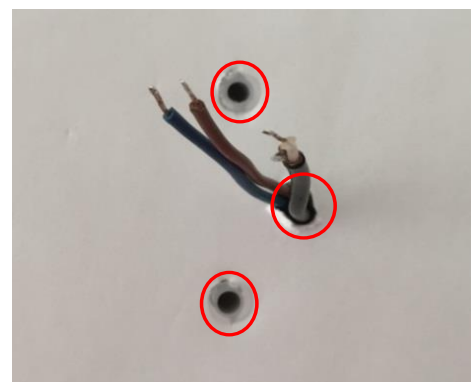
Marquez les deux trous comme indiqué sur l'image.

Percez deux trous de 10 mm de diamètre. Ensuite, insérez les chevilles d'expansion dans des trous de 6 mm de diamètre et faites passer le câble à travers le trou de 10 mm.

Open de verpakking, haal de accessoires eruit en draai de antenne tegen de klok in.

Markeer de twee gaten zoals op de afbeelding.

Boor twee gaten met een diameter van 10 mm. Plaats vervolgens de pluggen (expansiehuizen) in gaten van 6 mm en leid de kabel door het gat van 10 mm.



4. Put the power wire and antenna through the hole of bracket, fix the holder with TA4*30 screw on the wall

5. Put the power wire and antenna through the hole of holder, fix the holder on the bracket with PA4*10mm screws.

6. Make sure the Sealing ring installed correctly into the Groove on the holder.

Faites passer le câble d'alimentation et l'antenne à travers le trou du support, puis fixez le support au mur avec des vis TA4*30.

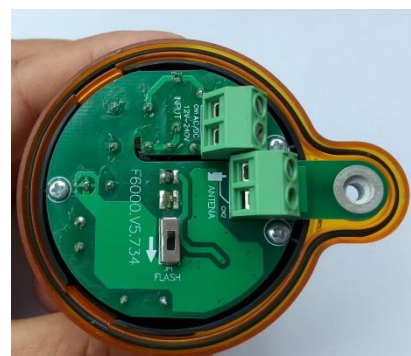
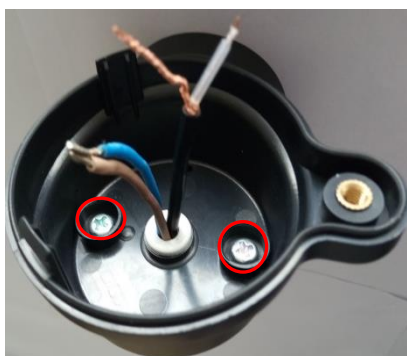
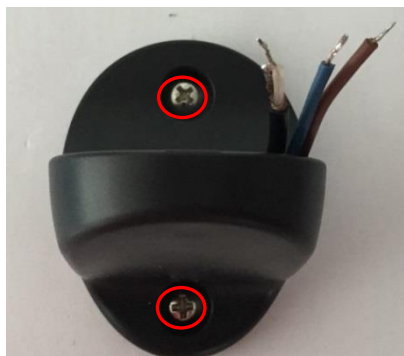
Faites passer le câble d'alimentation et l'antenne à travers le trou du support, puis fixez le support sur le support mural avec des vis PA4*10 mm.

Assurez-vous que le joint d'étanchéité est correctement installé dans la rainure du support.

Leid de voedingskabel en de antenne door het gat van de beugel en bevestig de beugel aan de muur met TA4*30 schroeven.

Leid de voedingskabel en de antenne door het gat van de houder en bevestig de houder op de beugel met PA4*10 mm schroeven.

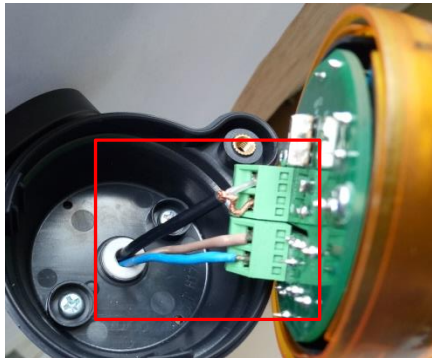
Zorg ervoor dat de afdichting correct in de groef van de houder is geplaatst.



7. Connect the power and antenna wires with terminals.

Connectez les câbles d'alimentation et de l'antenne aux bornes. Les câbles doivent être solidement fixés avant la connexion.

Sluit de voedingskabel en de antennekabel aan op de aansluitklemmen. De kabels moeten stevig bevestigd zijn vóór het aansluiten.



8. Install the case, and make sure the fastener fixed with the holder. Then screw up the antenna clockwise.

Installez le boîtier et assurez-vous que la fixation est correctement attachée au support, puis vissez l'antenne dans le sens horaire.

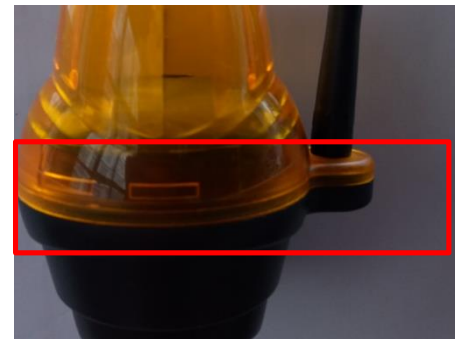
Installeer de behuizing en zorg ervoor dat de bevestiging goed op de houder zit. Draai vervolgens de antenne met de klok mee vast.



9. Fit the cover case on the holder without gap. And twist the antenna until it's getting tight

Montez le couvercle sur le support sans laisser d'espace. Tournez l'antenne jusqu'à ce qu'elle soit bien serrée et appliquez de la colle à l'extrémité extérieure de l'antenne pour empêcher tout desserrage.

Plaats de afdekkap zonder speling op de houder. Draai de antenne vast tot deze stevig zit en breng lijm aan op het uiteinde van de antenne om losdraaien te voorkomen.



F6000 should be installed with bracket and perpendicular to the ground

La lampe flash F6000X doit être installée avec le support et perpendiculairement au sol. Assurez-vous que la lampe n'est pas installée de manière inclinée afin d'éviter toute infiltration d'eau.

De F6000X flitslamp moet met een beugel en loodrecht op de grond worden geïnstalleerd. Zorg ervoor dat de lamp niet schuin wordt gemonteerd om te voorkomen dat er water in de lamp komt.

User must install the lamp with bracket and make the lamp perpendicular to the ground

L'utilisateur doit installer la lampe avec son support et la positionner perpendiculairement au sol.

De gebruiker moet de lamp met de bijbehorende beugel installeren en loodrecht op de grond plaatsen

Make sure the lamp not install slantwise to avoid water gets inside the lamp

Veillez à ne pas installer la lampe de travers afin d'éviter que l'eau ne pénètre à l'intérieur.

De interpretatie en het eigendom van deze handleiding behoren toe aan Hiland. Wijzigingen aan het product kunnen zonder voorafgaande kennisgeving worden doorgevoerd.

